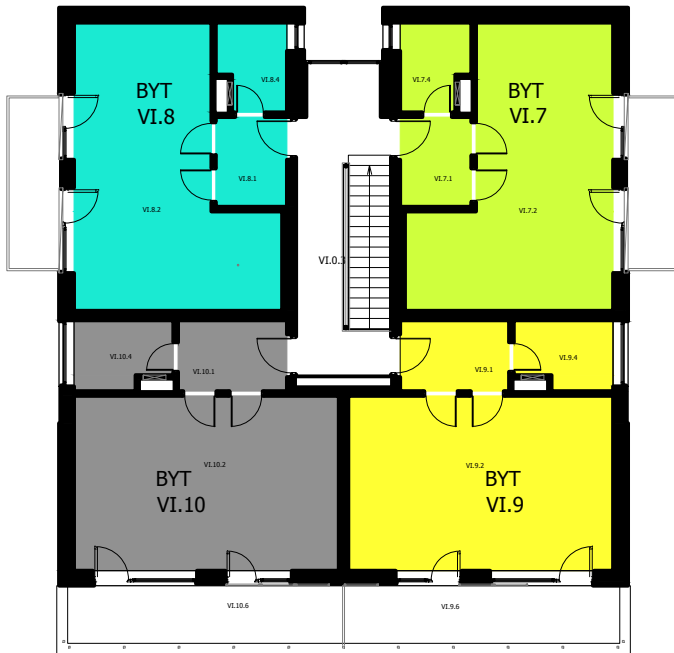


## BYTOVÝ DŮM VI.

Dolní Počernice - V Čeňku - I.etapa

### 3.NP



	Název	Plocha(m2)
BYT VI.7	1+kk	41,80
VI.7.6	BALKON	7,13
VI.7	SKLEP BYTU VI.7	3,09

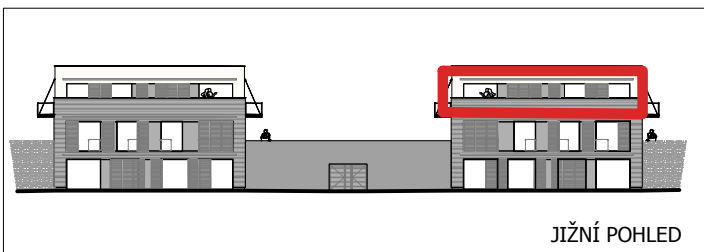
BYT VI.8	1+kk	41,80
VI.8.6	BALKON	7,13
VI.8	SKLEP BYTU VI.8	3,09

BYT VI.9	1+kk	43,10
VI.9.6	TERASA	11,58
VI.9	SKLEP BYTU VI.9	3,15

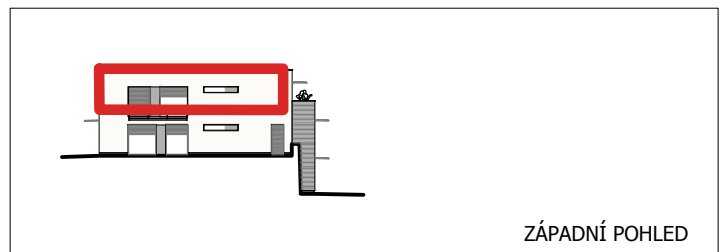
BYT VI.10	1+kk	43,10
VI.10.6	TERASA	11,58
VI.10	SKLEP BYTU VI.10	3,15

M 1:200

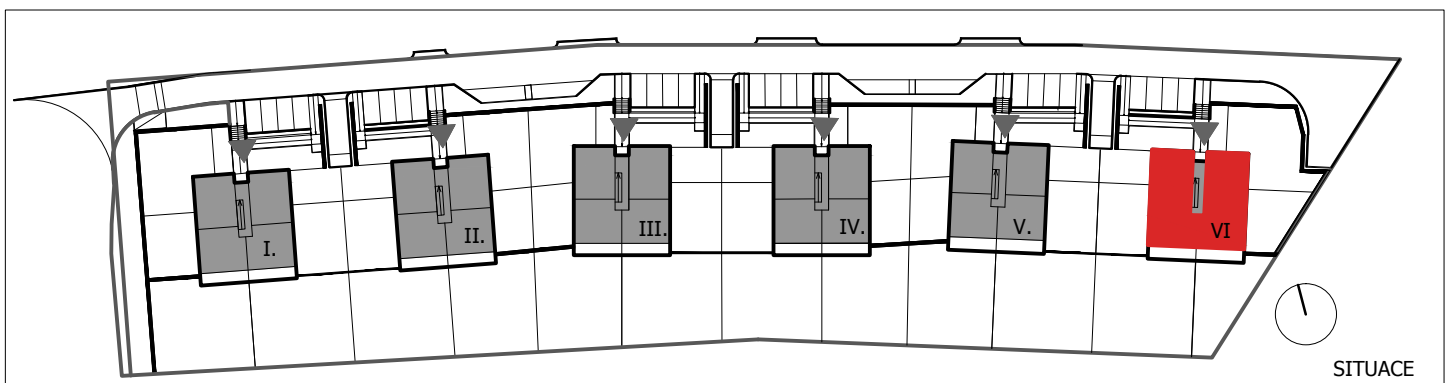
0m 5m



JIŽNÍ POHLED



ZÁPADNÍ POHLED



SITUACE