

## BYTOVÝ DŮM VI.

Dolní Počernice - V Čeňku - I.etapa

### BYT VI.9

1+kk+terasa

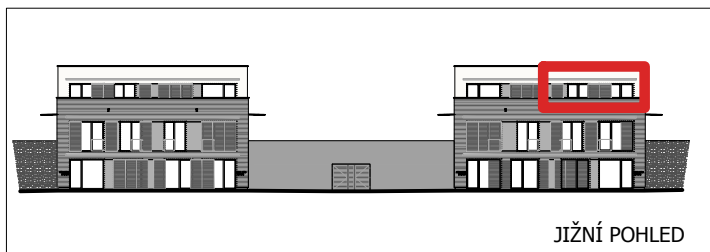
NADZEMNÍ PODLAŽÍ: 3

č.m.	Název	Plocha(m <sup>2</sup> )
BYT VI.9	1+kk + terasa	43,10
VI.9.1	PŘEDSÍŇ	5,39
VI.9.2	OBÝVACÍ POKOJ s KK	33,42
VI.9.4	KOUPELNA S WC	4,29

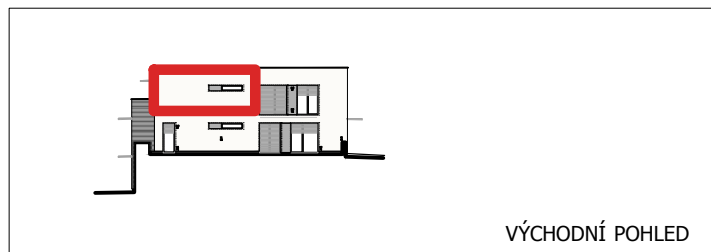
VI.9.6	TERASA	11,58
VI.9	SKLEP BYTU VI.9	3,15

M 1:100

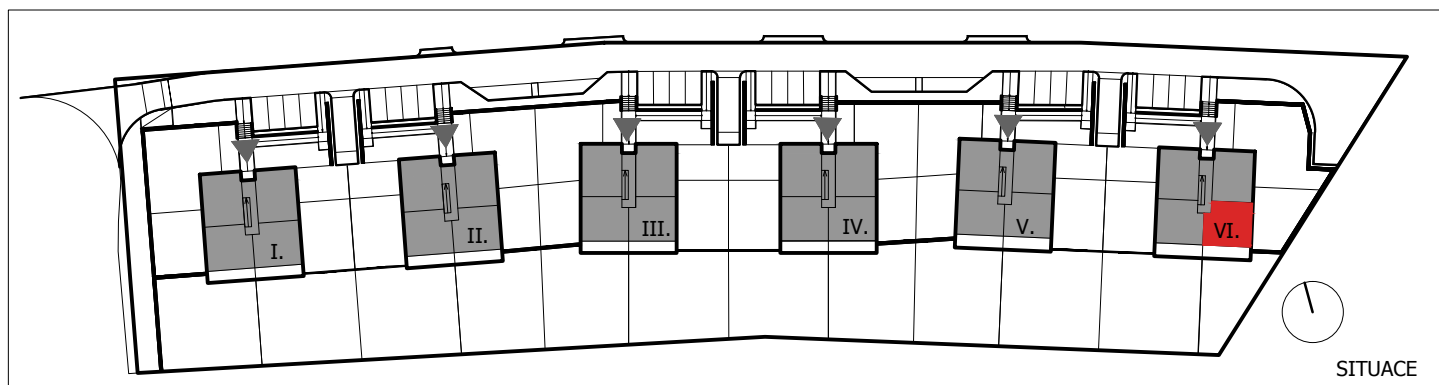
0m 5m



JIŽNÍ POHLED



VÝCHODNÍ POHLED



SITUACE