



BYTOVÝ DŮM III.

Dolní Počernice - V Čeňku - I.etapa

BYT III.1

1+kk+zahrada

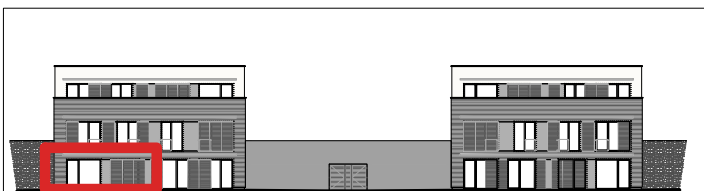
NADZEMNÍ PODLAŽÍ: 1

č.m.	Název	Plocha(m2)
BYT III.1	1+kk + zahrada	71,27
III.1.1	PŘEDSÍŇ	9,34
III.1.2	OBÝVACÍ POKOJ s KK	51,69
III.1.4	KOUPELNA	6,25
III.1.5	WC	1,37
III.1.6	KOMORA	2,62

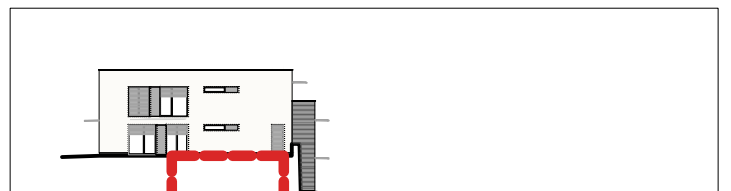
III.1	ZAHRADA (právo užívání)	204,93
III.1	SKLEP BYTU III.1	2,20

M 1:100

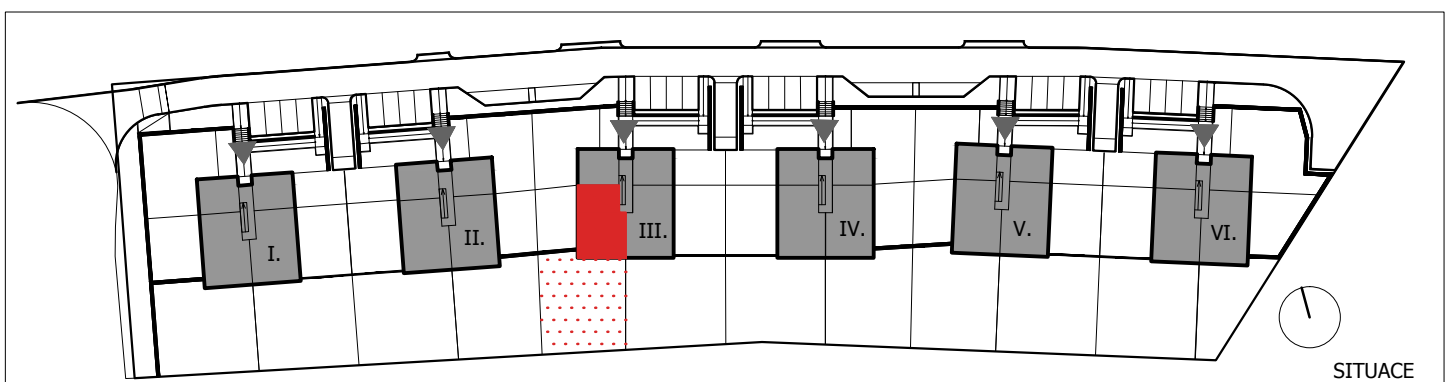
0m 5m



JIŽNÍ POHLED



ZÁPADNÍ POHLED



SITUACE