

BYTOVÝ DŮM II.

Dolní Počernice - V Čeňku - I.etapa

BYT II.9

1+kk+ terasa

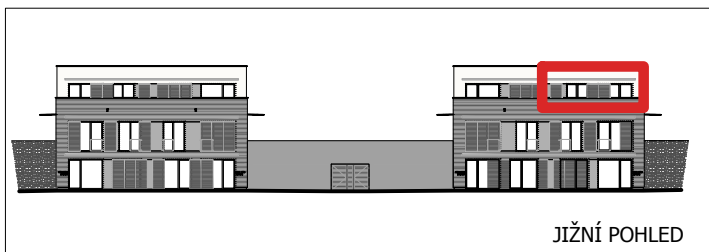
NADZEMNÍ PODLAŽÍ: 3

č.m.	Název	Plocha(m ²)
BYT II.9	1+kk + terasa	43,10
II.9.1	PŘEDSÍŇ	5,39
II.9.2	OBÝVACÍ POKOJ s KK	33,42
II.9.4	KOUPELNA S WC	4,29

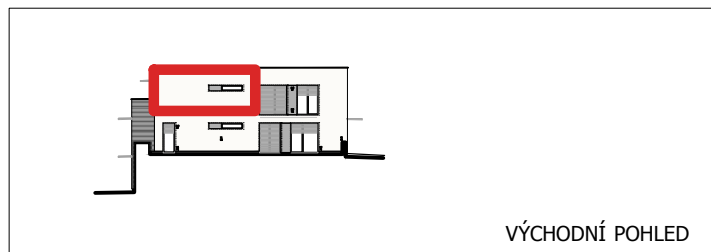
II.9.6	TERASA	11,58
II.9	SKLEP BYTU II.9	3,15

M 1:100

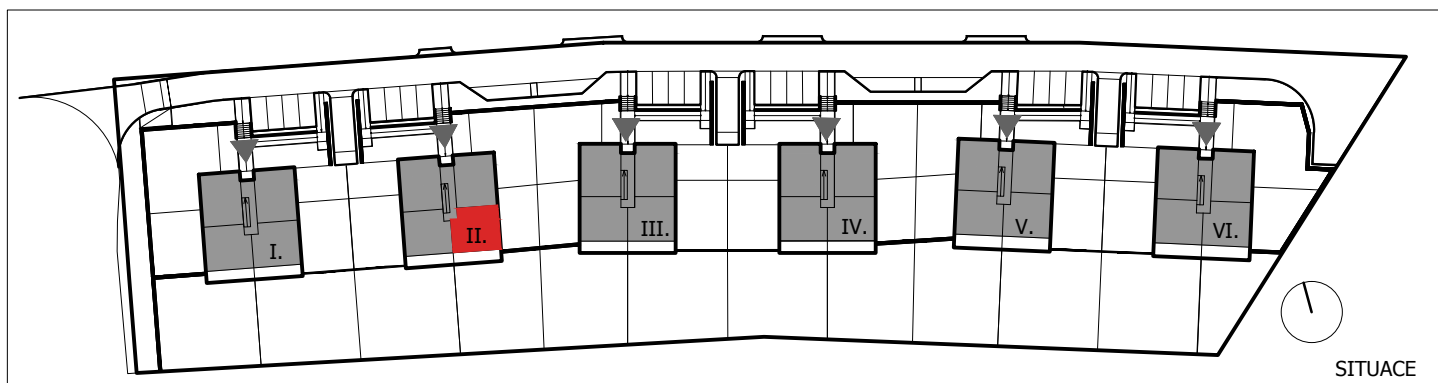
0m 5m



JIŽNÍ POHLED



VÝCHODNÍ POHLED



SITUACE